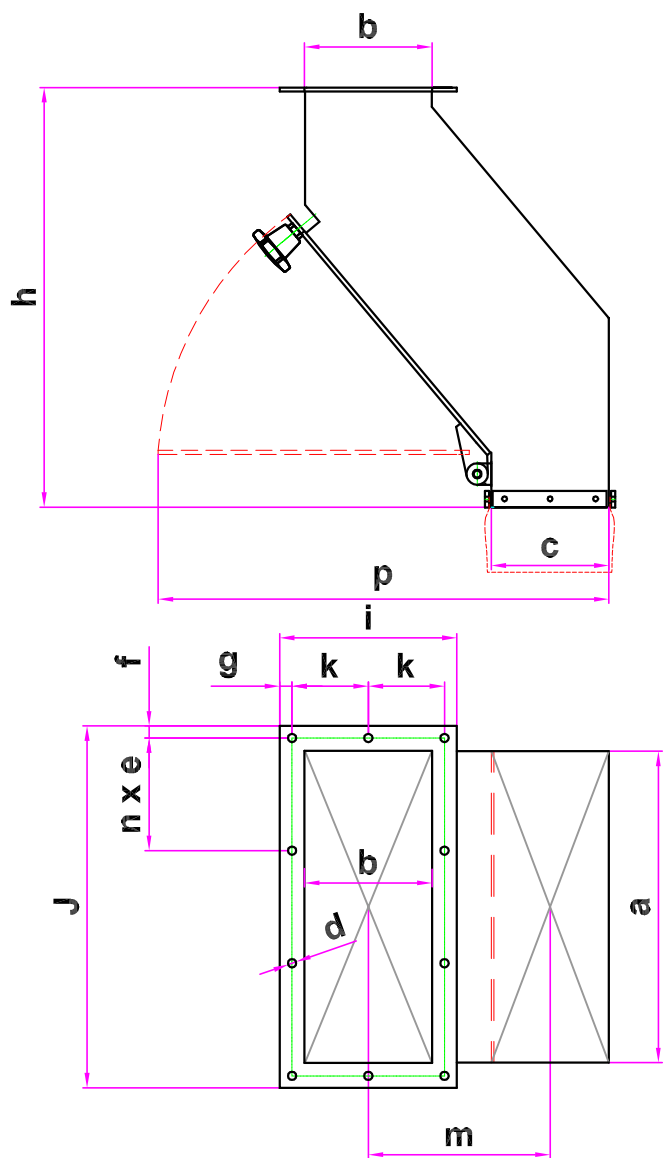


Magnetický separátor deskový MD



Typické použití:

Separace kovových částí ze sypkých, nelepivých materiálů. Zařazuje se před vstupem do šrotovníku v granulačních linkách.

Popis stroje:

Magnetický separátor deskový sestává z tělesa, mající odklopné víko. Na vnitřní straně víka je leštěná kluzná magnetická plocha. Spodní část magnetu je přizpůsobena k propojení pomocí textilního rukávu.

	MD1	MD2	MD3
a	316	376	436
b	154	154	226
c	109	142	168
d	10	10	10
nxe	2x174	3x136	4x120
f	14,5	14,5	18,5
g	15	15	20
h	408	507	575
i	214	214	306
j	377	437	517
k	92	92	133
m	162	220	242
p	451	544	629
výkon (m3/hod)	6	12	26